

ロジメーター ユーザー会資料

丸二倉庫株式会社



会社概要

会社創業

1949年
創業75年目

営業所開設

2003年

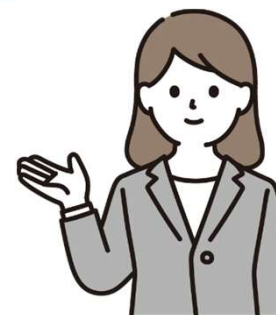
営業所所在地

千葉県市川市



取扱品

アパレル・雑貨



チーム概要

23年度取扱実績

入荷:143万点
返品: 36万点
出荷:174万点

担当スタッフ

社員:7名
パートスタッフ:67名



業務内容

直営ストア向け出荷
ECモール向け出荷
自社EC(個人向け)出荷
海外輸出

入荷全般
返品全般

商品検査
検針

約2,200坪にて運営



ブランド概要

2015年よりお取引開始

フレンチカジュアルブランド
婦人服・紳士服・子供服・雑貨
と幅広い展開をしており、
流行にとらわれないシンプル
で機能的なデザインが特徴



作業記録関連



ロジメーター導入前

- ① パートスタッフの作業時間管理は自己申告(メモ)で精度が悪く手間もかかる
- ② 細かな作業は計測が困難で把握できなかった

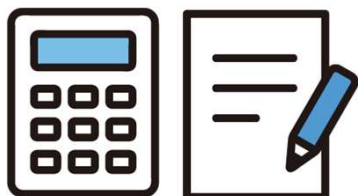


ロジメーター導入後



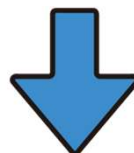
- ① 精度の高い作業記録を残すことが可能
- ② 把握したい作業をピンポイントで計測できる

ロジメーター導入前



- ① 手書きで残した実績をデータに打ち直す手間や、集計する手間がかかっていた

例) 誰が何分間、どの作業に入ったか
Excelに入力や電卓での計算が必須であった



ロジメーター導入後



- ① 個人個人の作業毎の手書きが不要
- ② 作業単位での集計も不要
→コスト計算が飛躍的に早くなった。

日報作成関連



ロジメーター導入前

- ① 日々の作業実績をExcelの作業日報を作成し社内発信していた。
- ② 入荷・出荷・返品ごとに投入人員(時間・コスト) 収受料金などを基本的に手集計し生産性を数値化
- ③ 作成自体に40~50分を要していた。

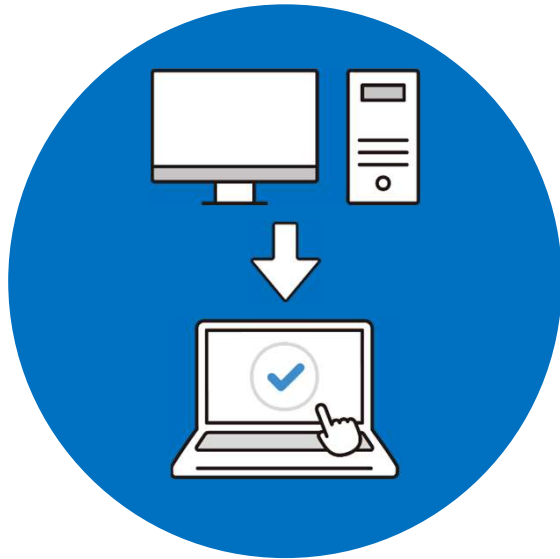


ロジメーター導入後



- ① 売上入力だけで作成完了
(WMSから作業数量を拾い上げ入力のみ)
※ロジメーターから出力されるCSVファイルを日報の代わりに社内発信
- ② 作成時間は10分程度へ大幅短縮

今後の発展、活用プラン



【売上入力の半自動化】

- WMSとの連携強化
- 売上データの自動生成検討
- 業務毎の収集タイミング検証
- API連携の検証



【個人別生産性の活用】

- 個々の作業数収集の簡素化
- 個々の生産性の可視化
- 生産性向上の為にトレーニングプログラムの構築
- ピーク時の人員配置の最適化



【業務改善への機能活用】

- 収集データ活用のKPI設定
- 価格改定の基準データ作成
- 機能追加、改修のフィードバックの作成
- QC活動へのデータ活用

